

Istruzioni per installare le code di stampa MAC

1) Per aggiungere le due code di stampa Kyocera:

2) scaricate i driver Kyocera (se non presenti già nel vostro mac):

Il driver a cui fare riferimento è Kyocera Taskalfa 6052ci

https://www.kyoceradocumentsolutions.com/download/model_it.html?r=55&s=17&m=64&p=14

Verificare che il nome del prodotto sia corretto, selezionare il file da scaricare e fare clic sul pulsante "Scarica". Il download inizia.

TASKalfa 6052ci
[Selezionare un altro prodotto](#)

Selezionare il sistema operativo
Mac OS X 10.9 or later

Selezionare una lingua
Italiano

Scarica

Driver Utility Manuale

Nome file	Versione	Data rilascio	Dimensione file
Mac Printer Driver(10.9 and up)	Ver5.4.0711	2022/08/09	32.6MB

[Torna alla selezione dei prodotti](#)

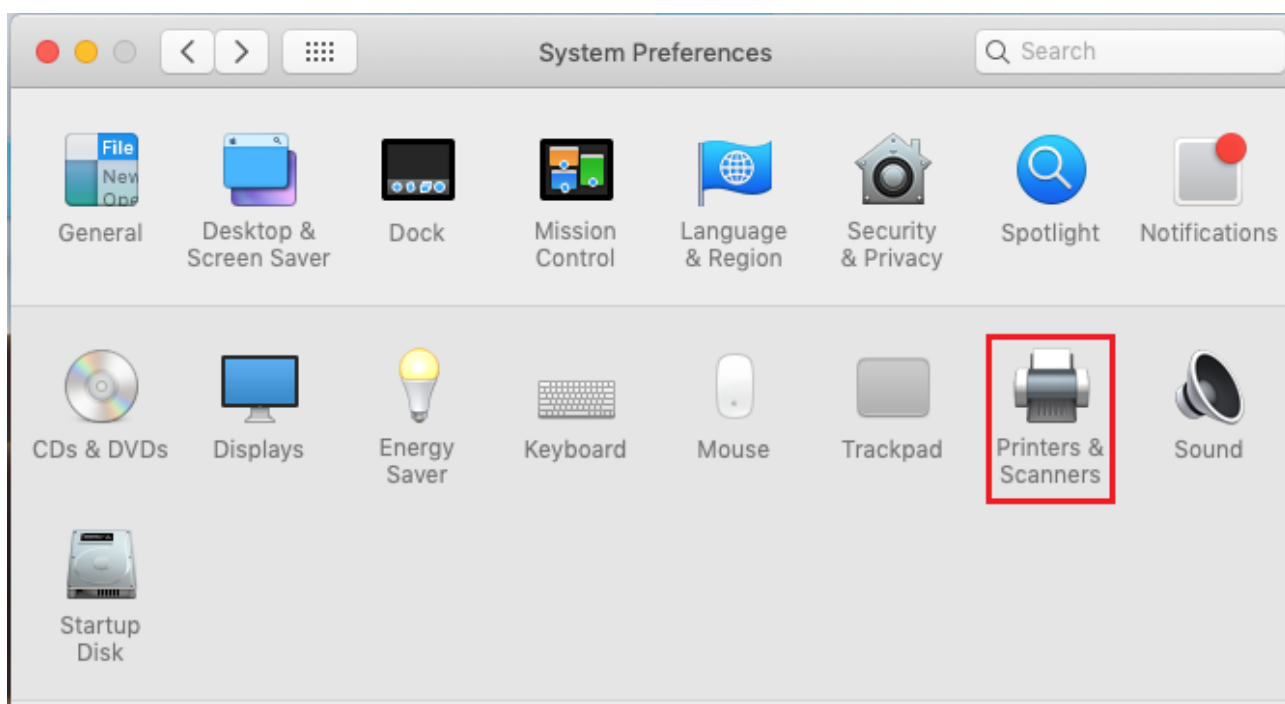
e scaricate il driver Mac Printer driver sotto:

3) Come prima cosa, installate i driver per Mac scaricati nella cartella Download (scompattate file .dmg → installate file .pkg).

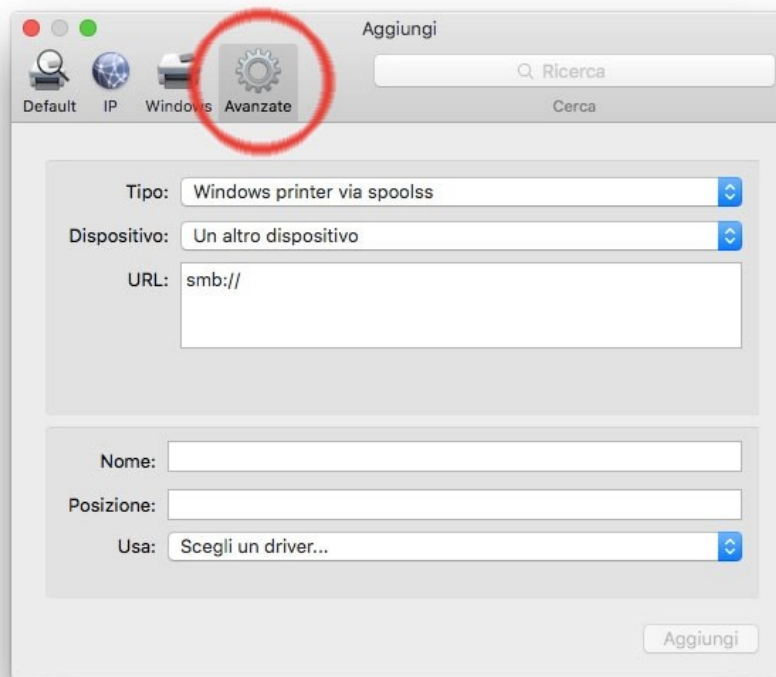
4) Aprite “Preferenze di Sistema” (immagine “ingranaggio”):



5) Selezionate “Stampanti e scanner”:



6) Cliccate sul bottone “+” per aggiungere una nuova stampante e sulla voce “Avanzate” (se non è presente, aggiungerla in questo modo: posizionarsi con il cursore a lato delle tre icone presenti e cliccare CTRL/Control + Click → “Personalizza la barra strumenti”) → :



- 7) Dopo aver cliccato su “Avanzate”, inserite i dati delle impostazioni presenti nelle due tabelle seguenti.
- 8) Installiamo la coda in Bianco e Nero

	Borgo Roma Bianco e Nero
Tipo	Windows printer via spools
URL	smb://157.27.6.33/UNIPRINT_BN?encryption=no
Nome	Univr-BN-BRoma (Scegliete il nome che preferite)
Driver	Kyocera Taskalfa 6002i

In “Usa” selezionare il driver (“Seleziona software”) nella tabella qui sopra.

Selezionate le seguenti “Opzioni”:

Alimentazione 3,4.

Finitura documenti: finisher 4000 pagine.

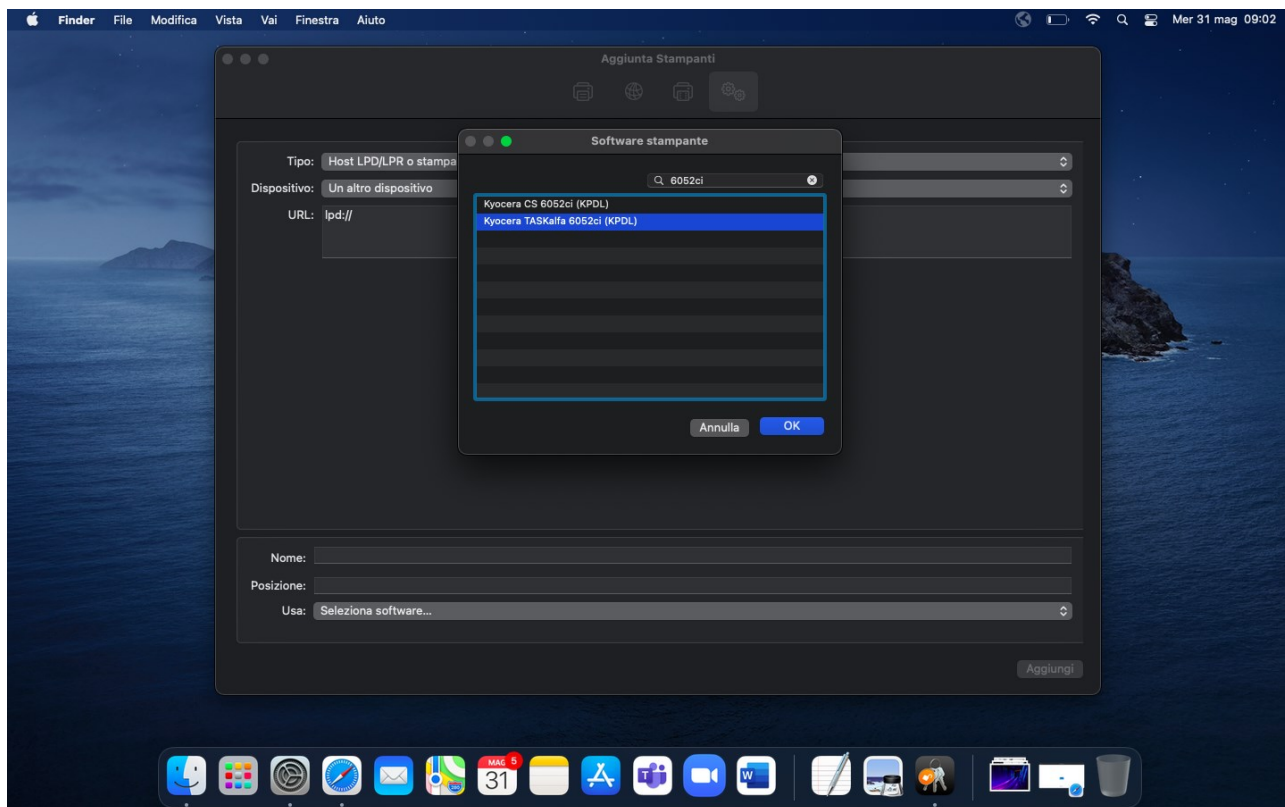
Punch unit abilitato.

9) Installiamo la coda a Colori

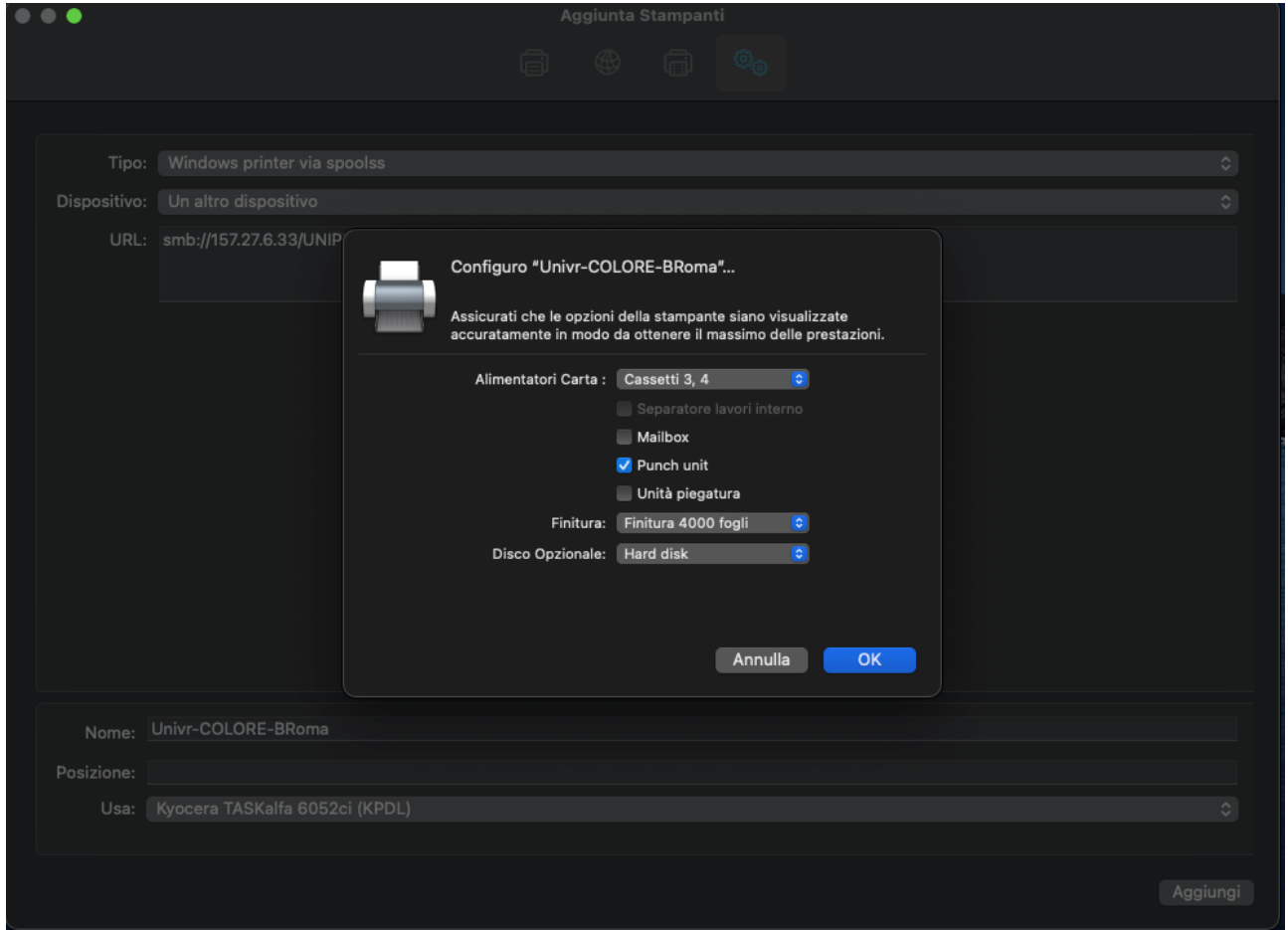
Il procedimento è simile a quello della coda in bianco e nero, cambiano alcuni parametri.

	Borgo Roma
Tipo	Windows printer via spools
URL	Smb://157.27.6.33/UNIPRINT_COLORE?encryption=no
Nome	Univr-COLORE-BRoma
Driver	Kyocera Taskalfa 6052ci

In “Usa” selezionare il driver (“Seleziona software”) nella tabella qui sopra.



Selezionate le seguenti “Opzioni”:
Alimentazione 3,4.
Finitura documenti: finisher 4000 pagine.
Punch unit abilitato.



10) Provate a stampare. Alla prima stampa inviata, macOS richiede l'autenticazione GIA per la stampa. Quindi, inserite questa dicitura:
Utente: tuegia@ateneo.univr.it
Password GIA.
Memorizzate le credenziali.

Sarà possibile recuperare il vostro lavoro di stampante in ogni stampante nera Kyocera all'interno di Ca'vignal.